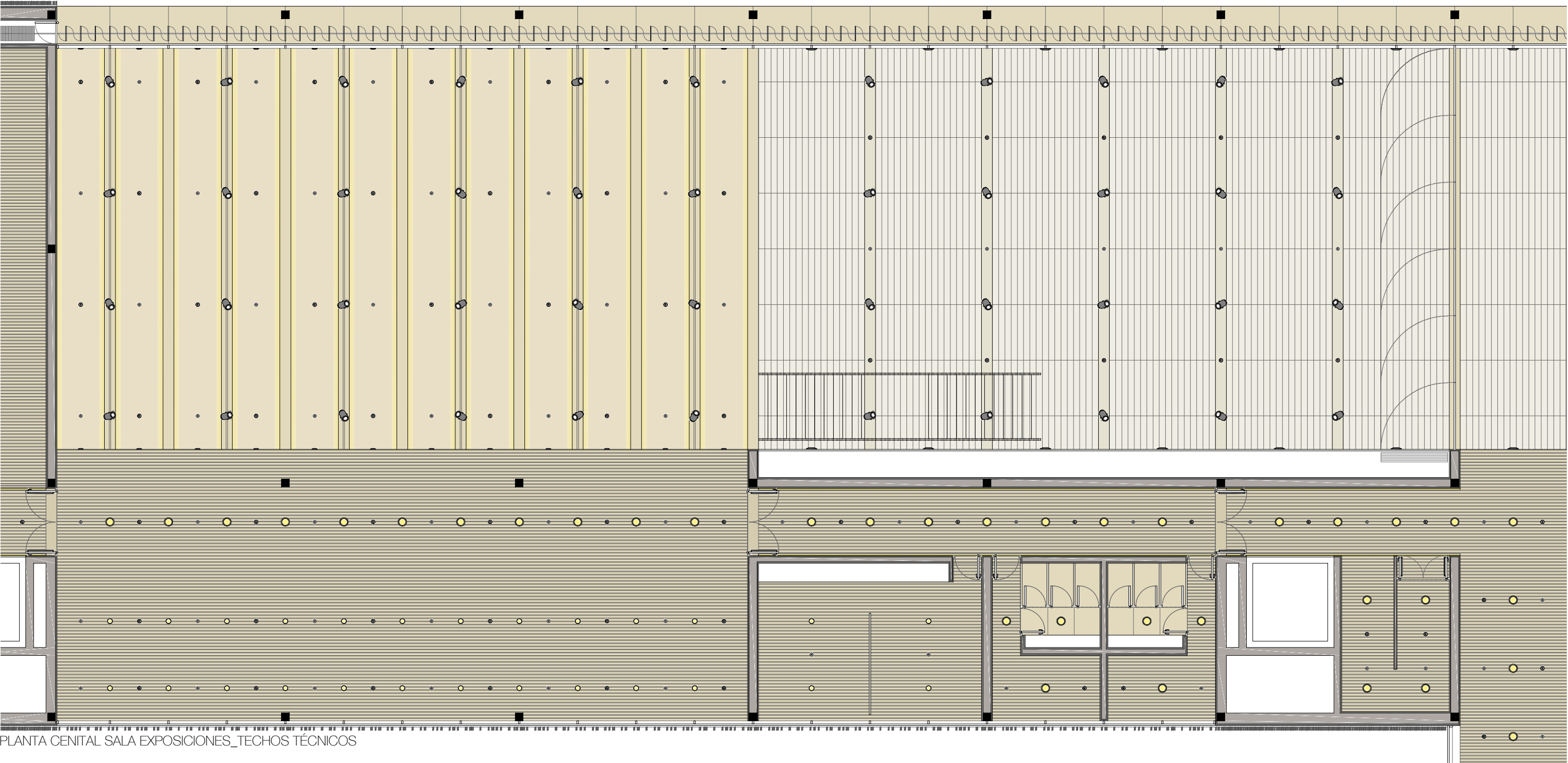




SECCIÓN SALA EXPOSICIONES_SALA MULTIFUNCIONAL

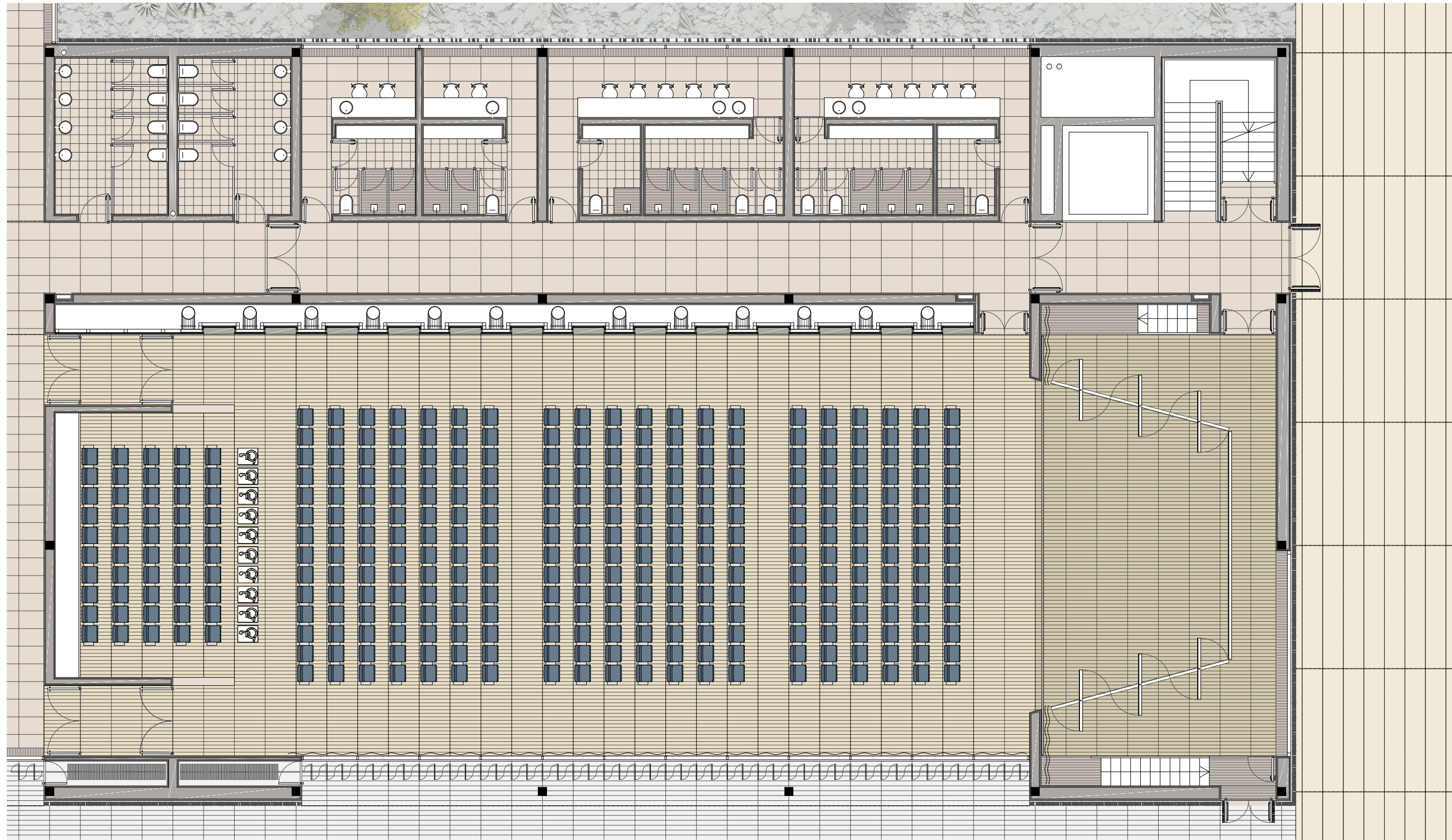
ESCALA 1/125



PLANTA CENTAL SALA EXPOSICIONES_TECHOS TÉCNICOS

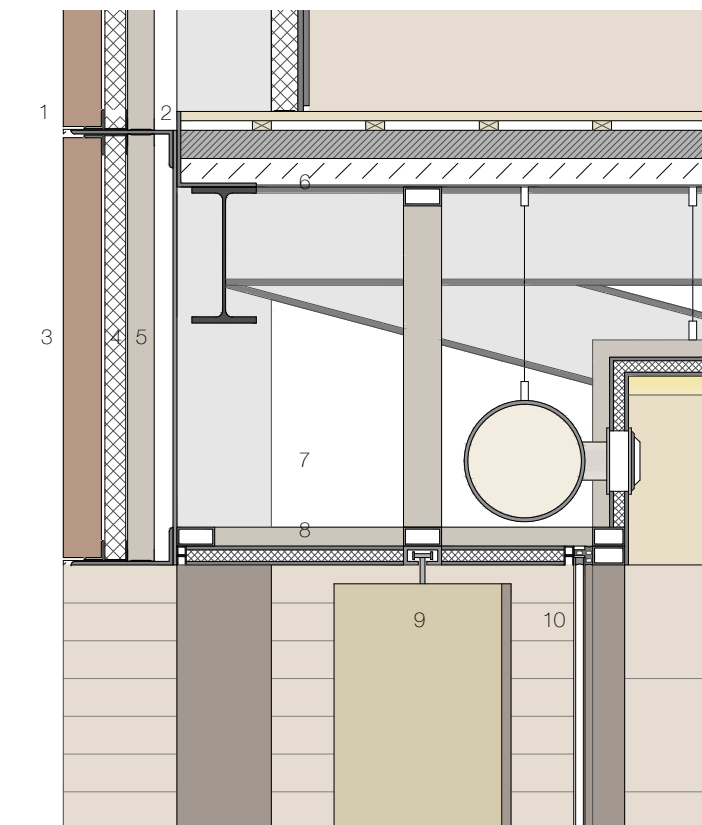
ESCALA 1/125

- LEYENDA
- Detector óptico incendios serie 420/430 de BOSCH
 - Altavoces Ø20cm de Sennheiser electronics
 - Luminaria suspendida IGuzzini Tray
 - Downlight empotrado IGuzzini Deep Laser
 - Fluorescente IGuzzini I60
 - Proyector direccional IGuzzini Technica
 - Toberas climatización KOO series casa MADEL

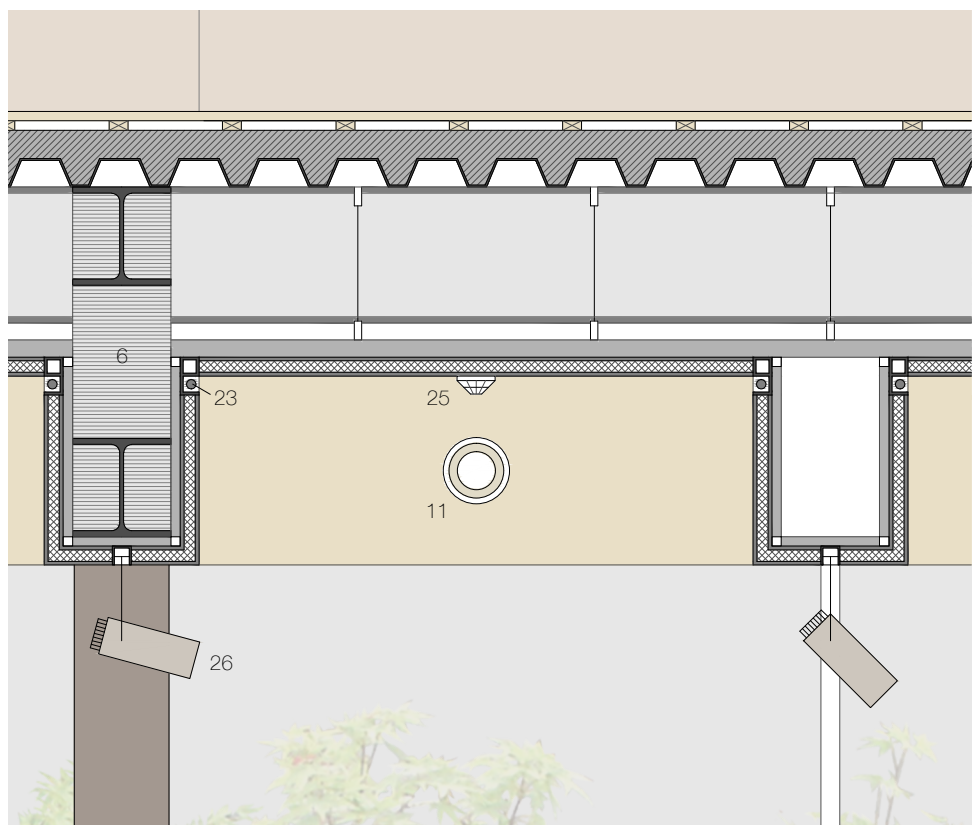
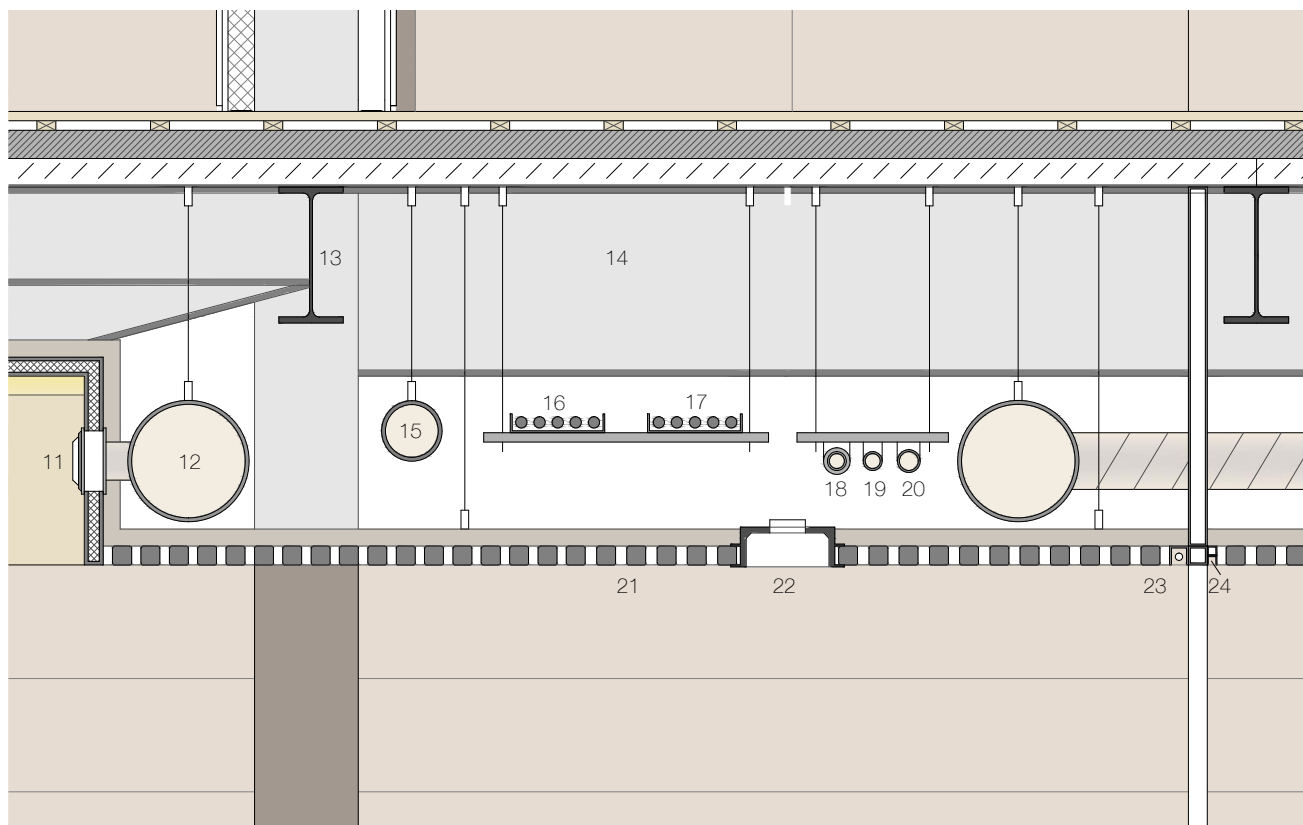


PLANTA SALA MULTIFUNCIONAL

ESCALA 1/125



SECCIÓN FORJADO SALA EXPOSICIONES



ESCALA 1/200

- Techo técnico lineal abierto Hunter Douglas® de madera de haya vaporizada de dimensiones 750x5x5cm. Estructura auxiliar cada 60 cm como máximo y, anclajes de cuelgue regulable para sujeción de montantes con separación máxima de 120cm. En exteriores las lamas se fijan en estructura de acero galvanizado rígida.
- Empanelado de contrachapado lacado en blanco de dimensiones 750x20x5cm sobre una estructura tubular de acero galvanizado. En el exterior los lucernarios están resueltos mediante chapas de zinc.
- Empanelado de contrachapado de haya de espesores variables según zonas de auditorios, sobre material resistente de 30mm y 25kg/m3.
- Empanelado de contrachapado lacado en blanco en sala de exposiciones (de textura de haya vaporizada en biblioteca y zona aúlas) anclados sobre una estructura auxiliar de acero galvanizado de cuelgue regulable.
- En zonas húmedas (baños y cocina) los techos técnicos serán de cartón-yeso resistente al agua pintados en blanco con reserva de registros cada 2.5m. En los espacios exteriores los paneles serán con el mismo acabado de madera de haya, pero baquelizados.



PLANTA CENTAL COTA +4.2

ESCALA 1/500

NOTA: Los soportes estructurales vistos se revestirán mediante pintura intumescente R-90. En el resto de casos se aplicará sobre la estructura resistente poliuretano proyectado.